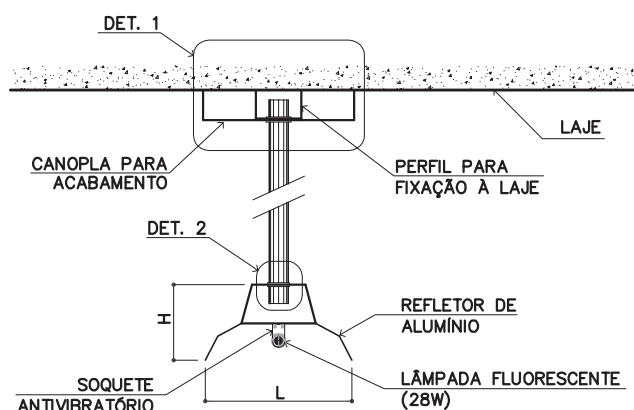


## CORTE LONGITUDINAL

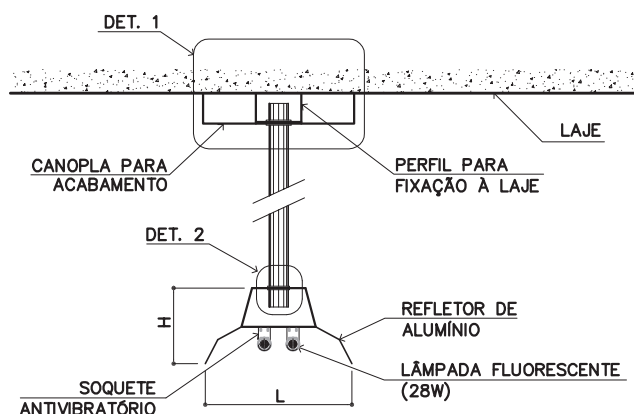
ESC. 1:10



## CORTE TRANSVERSAL

IL-81 LUMINÁRIA PARA 1 LÂMPADA FLUORESCENTE (28W)

ESC. 1:10



## CORTE TRANSVERSAL

IL-82 LUMINÁRIA PARA 2 LÂMPADAS FLUORESCENTES (28W)

ESC. 1:10

DIMENSÕES (mm)			
	H	L	C
IL-73 e IL-74	70 a 96	115 a 194	1174 a 1200

IL-81  
IL-82Iluminação  
para áreas  
internas

Luminária aberta  
com refletor e  
pendente  
Lâmpadas  
fluorescentes  
IL-81 (1x28W)  
IL-82 (2x28W)

eco

Revisão 1  
Data 25/09/14

Página

1/5

Código de listagem

0909081

0909082



## Atenção

Preserve a escala  
Quando for imprimir, use  
folhas A4 e desabilite a  
função "Fit to paper"

Respeite o Meio Ambiente.  
Imprima somente o ne-  
cessário

# IL-81 IL-82

## Iluminação para áreas internas

Luminária aberta  
com refletor e  
pendente  
Lâmpadas  
fluorescentes  
IL-81 (1x28W)  
IL-82 (2x28W)

eco

Revisão 1  
Data 25/09/14

Página  
2/5

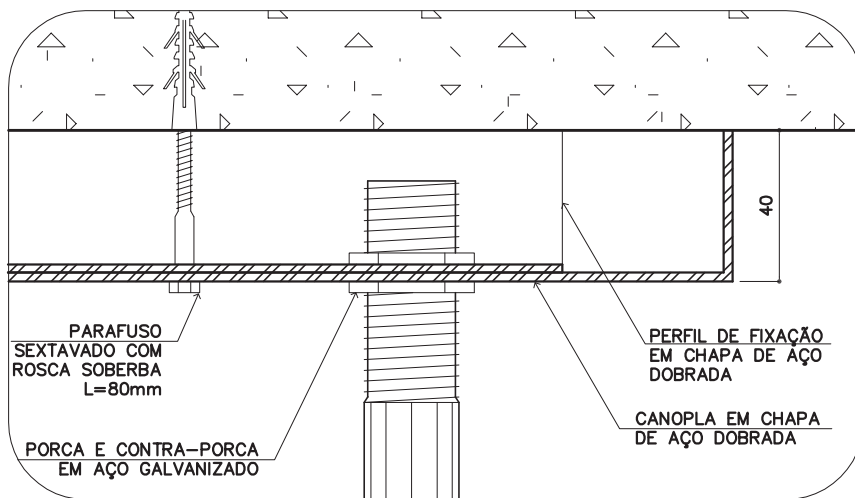
Código de listagem

0909081  
0909082



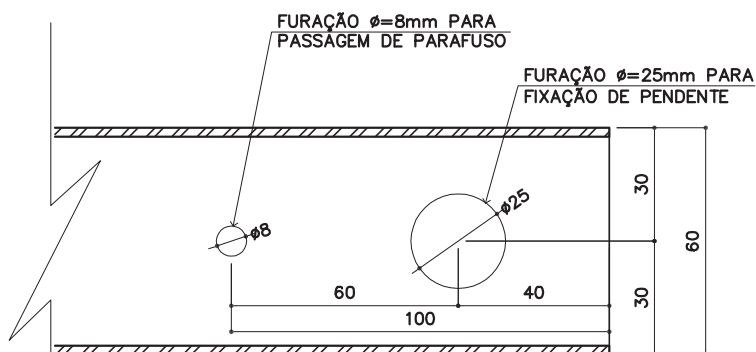
**Atenção**  
Preserve a escala  
Quando for imprimir, use  
folhas A4 e desabilite a  
função "Fit to paper"

**Respeite o Meio Ambiente.**  
Imprima somente o ne-  
cessário



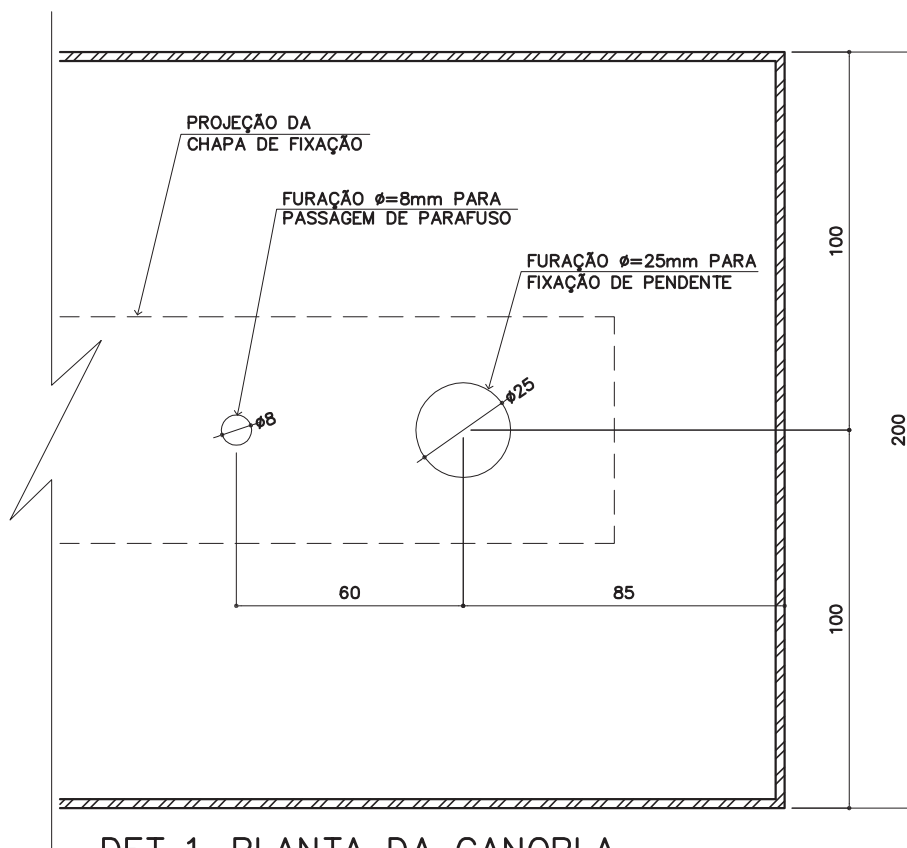
DET. 01—CORTE LONGITUDINAL

ESC. 1:2 — DIMENSÕES EM mm



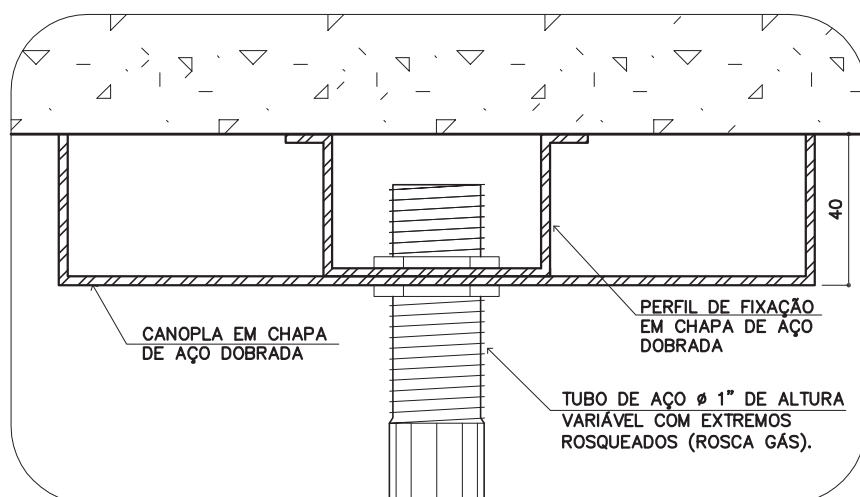
DET 1—PLANTA DO PERFIL DE FIXAÇÃO

ESC. 1:2 — DIMENSÕES EM mm



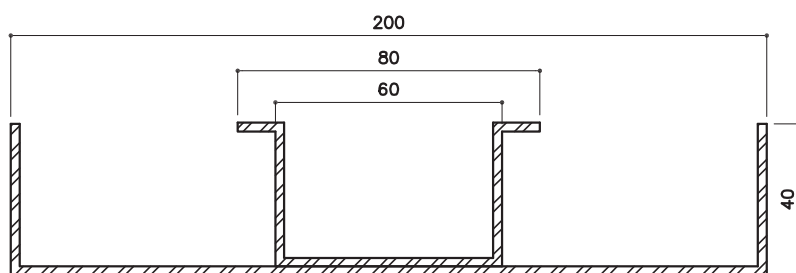
DET 1—PLANTA DA CANOPLA

ESC. 1:2 — DIMENSÕES EM mm



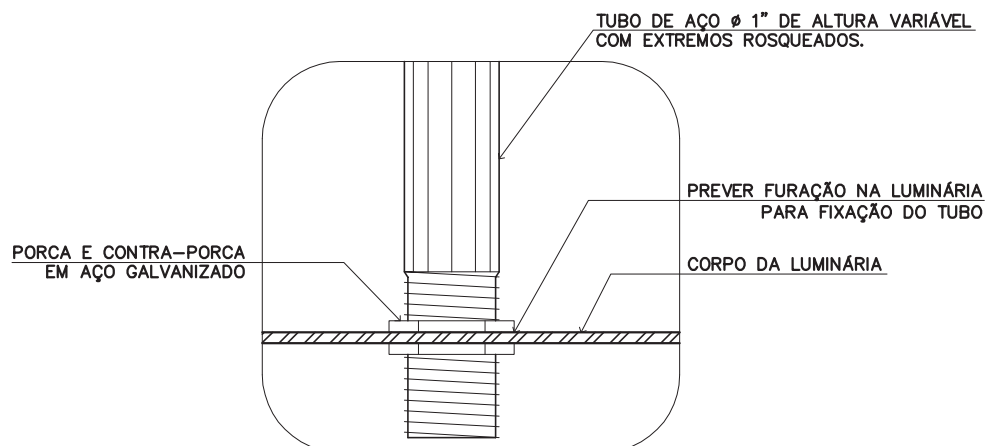
## DET 1-CORTE TRANSVERSAL

ESC. 1:2 – DIMENSÕES EM mm



## DET 1-CANOPLA E PERFIL PARA FIXAÇÃO

ESC. 1:2 – DIMENSÕES EM mm



## DET. 2 – FIXAÇÃO DO TUBO À LUMINÁRIA

ESC. 1:2

IL-81  
IL-82Iluminação  
para áreas  
internasLuminária aberta  
com refletor e

pendente

Lâmpadas

fluorescentes

IL-81 (1x28W)

IL-82 (2x28W)

eco

Revisão 1  
Data 25/09/14

Página

3/5

Código de listagem

0909081

0909082



## Atenção

Preserve a escala

Quando for imprimir, use  
folhas A4 e desabilite a  
função "Fit to paper"Respeite o Meio Ambiente.  
Imprima somente o ne-  
cessário

# IL-81 IL-82

## Iluminação para áreas internas

Luminária aberta  
com refletor e  
pendente

Lâmpadas  
fluorescentes  
IL-81 (1x28W)  
IL-82 (2x28W)

eco

Revisão 1  
Data 25/09/14

Página  
4/5

### Código de listagem

0909081  
0909082



**Atenção**  
Preserve a escala  
Quando for imprimir, use  
folhas A4 e desabilite a  
função "Fit to paper"

**Respeite o Meio Ambiente.**  
Imprima somente o ne-  
cessário

## DESCRIÇÃO Constituintes

- Luminária:
  - Corpo em chapa de aço tratada contra corrosão, dobrada e estampada, com acabamento em pintura eletrostática em pó branca;
  - Refletor em alumínio anodizado polido com índice de pureza maior ou igual a 99,85%;
  - Fator de rendimento mínimo 80%;
  - Isolamento do corpo da luminária por meio de anel isolante fixado na furação de saída da fiação;
  - Presilhas internas para organização e fixação da fiação;
  - Terminal de aterramento fixo ao corpo da luminária, com fio preso à fiação terra do reator;
  - Soquetes de engate rápido, de policarbonato, antivibratórios com trava de segurança e proteção contra aquecimento nos contatos;
  - Alojamento do reator na parte interna das luminárias;
  - Identificação do fabricante na luminária com nome ou logomarca, preferencialmente em relevo na chapa metálica;
  - Furação para fixação do pendente.
- Lâmpada fluorescente tubular, com base G5, temperatura de cor de 4.000° K, potência nominal 28W, fluxo luminoso mínimo de 2.600 Lúmens.

### Acessórios

- Reator eletrônico de alta frequência, para uma (IL-81), ou duas lâmpadas (IL-82), com fator de potência maior ou igual a 0,98, baixa distorção harmônica, detecção automática de voltagem (full range, 127V a 220V), com dispositivo de proteção contra flutuações de tensão e contra superaquecimento.
- O reator deve ser certificado e possuir identificações de marca, modelo, especificações e selo do INMETRO no corpo do aparelho.
- Placas metálicas com o mesmo acabamento do corpo da luminária com diâmetro de 4" para fechamento da caixa do centro de luz.
- Parafusos e demais acessórios de fixação.
- Pendente:
  - Uma canopla em chapa de aço galvanizado, dobrada, com duas furações de Ø=1" para os tubos (pendentes) e duas furações Ø=5mm para passagem dos parafusos de fixação à laje. Acabamento em pintura eletrostática em pó, branca;
  - Perfil para fixação à laje em chapa de aço galvanizado, com duas furações Ø=1" para os tubos (pendentes) e duas furações Ø=5mm para os parafusos, fixados à laje através de buchas;
  - Pendentes feitos de tubos de aço galvanizado, com comprimento variável, Ø=1", extremos rosqueados e acabamento em pintura eletrostática em pó branca. Porcas e contra-porcas em aço galvanizado.

### Protótipo comercial

- Luminária:
  - INTRAL: AS513 8100 (1x28W)
  - INTRAL: AS513 8099 (2x28W)
  - ITAIM: 4012.128.300 (1x28W)
  - ITAIM: 4012.228.300 (2x28W)
  - LUMICENTER: FAN04-S128 (1x28W)
  - LUMICENTER: FAN04-228 (2x28W)
- Obs.: Solicitar ao fabricante a furação para fixação do pendente no corpo da luminária.

- Lâmpada:
  - GENERAL ELETRIC: LINEAR T5: F28W/T5/840
  - OSRAM: LUMILUX T5 HE: FH 28W/840 HE
  - PHILIPS: MASTER TL5 SUPER 80: TL5-28W-HE/840
  - SYLVANIA: FLOUR T5 28W 840 HE: F8A084-RI
- Reator:
  - INTRAL: REH-T5 - 1x28W CÓDIGO: 2476
  - INTRAL: REH-T5 - 2x28W CÓDIGO: 2475
  - OSRAM: QTP5 2x28 T5 / UNV PSN (1x28W ou 2x28W)
  - PHILIPS: 1/2x14/28W 120-220V 50/60Hz HPF (1x28W)
  - PHILIPS: 1/2x14/28W 120-220V 50/60Hz HPF (2x28W)
  - SYLVANIA: RT5228-RI (1x28W ou 2x28W)

## APLICAÇÃO

• Uso restrito a escolas em processo de certificação de construção sustentável na região da grande São Paulo, sob aprovação prévia da FDE. Empregar em ambientes com pé direito alto ou com vigas no teto que interfiram na distribuição homogênea do fluxo luminoso. Indicadas para uso interno em geral, exceto em áreas de preparo, armazenagem e consumo de alimentos (cozinha, cantina, despensa e refeitório).

## EXECUÇÃO

- Fixação do perfil na laje, com parafusos e buchas.
- Fixação dos tubos no perfil e na canopla utilizando porcas e contra-porcas.
- Passagem dos cabos elétricos através de um dos tubos e fixação da canopla.
- Fixação da luminária nos tubos utilizando porcas e contra-porcas.
- Instalação das lâmpadas e reatores na luminária.

## FICHAS DE REFERÊNCIA

• Catálogo de Serviços  
Ficha E2.06 Fios e cabos elétricos

## RECEBIMENTO

- Verificar marca e modelo dos componentes, lâmpada, luminária e reator.
- Verificar funcionamento, fixação e existência de todos os constituintes e acessórios.
- Confirmar a retirada da película protetora fornecida sobre o refletor de alumínio.

## SERVIÇOS INCLUÍDOS NOS PREÇOS

- Luminária.
- Lâmpadas.
- Reatores.
- Suspensão / pendente com chumbadores, canopla, tubos, adaptadores, parafusos, buchas, porcas e arruelas.
- Instalação elétrica.


## CRITÉRIOS DE MEDIÇÃO

• un. — por unidade instalada.

## NORMAS

- ABNT NBR 5114:1998 - Reatores para lâmpadas fluorescentes tubulares - Especificação.
- ABNT NBR 5410:2004 Errata 1:2008 - Instalações elétricas de baixa tensão.
- ABNT NBR 9312:2011 - Receptáculos para lâmpadas fluorescentes e starters - Especificação.
- ABNT NBR 14417:2011 - Reatores eletrônicos alimentados em corrente alternada para lâmpadas fluorescentes tubulares gerais e de segurança.

- ABNT NBR 14418:2011 - Reatores eletrônicos alimentados em corrente alternada para lâmpadas fluorescentes tubulares desempenho.
- ABNT NBR IEC 60081:1997 - Lâmpadas fluorescentes tubulares para iluminação geral.
- ABNT NBR IEC 60598-1:2010 - Luminárias - Parte 1: Requisitos gerais e ensaios.
- ABNT NBR IEC 61195:2014 - Lâmpadas fluorescentes tubulares - Especificações de segurança.
- **Obs.:** As edições indicadas estavam em vigor no momento desta publicação. Como toda norma está sujeita à revisão, recomenda-se verificar a existência de edições mais recentes das normas citadas.

 O selo "ECO" indica que o conteúdo desta ficha apresenta elementos que contribuem com a redução do impacto ambiental, pelo fato de utilizar luminárias de alto desempenho; reatores com alto fator de potência e lâmpadas eficientes com menor consumo e menor teor de mercúrio.

## Componentes

# IL-81 IL-82

## Iluminação para áreas internas

Luminária aberta  
com refletor e  
pendente  
Lâmpadas  
fluorescentes  
IL-81 (1x28W)  
IL-82 (2x28W)

 eco

Revisão 1  
Data 25/09/14

Página  
**5/5**

### Código de listagem

0909081  
0909082



#### Atenção

**Preserve a escala**  
Quando for imprimir, use  
folhas A4 e desabilite a  
função "Fit to paper"

**Respeite o Meio Ambiente.**  
Imprima somente o ne-  
cessário